

# Aktionshaus „Fehmarn“

Attraktives Dreigiebelhaus mit 152 m<sup>2</sup> Nutzfläche

Ihr  
**führender  
Baupartner**  
für individuelle  
**Holzrahmen-  
häuser**



Abbildung zeigt Variante

**Konform zum Gebäudeenergiegesetz 2020**

Der großzügige Wohn- und Essbereich erstreckt sich über die gesamte Hausbreite und ist das Herzstück des Hauses. Große Fenster lassen viel Tageslicht hinein und führen gleich hinaus zu Ihrem Wohnzimmer im Grünen - der Terrasse.

Im Dachgeschoss befinden sich das Schlafzimmer mit Ankleide und zwei großzügige Kinderzimmer. Ein zusätzlicher Raum im Erdgeschoss lässt sich als Hobby-, Gast- oder Arbeitszimmer nutzen.

- ✓ Limitiert auf 10 Stück
- ✓ Hochwertiges Holzrahmenhaus
- ✓ Produziert im Werk Königslutter
- ✓ Inkl. Bauantrag/Statik/Entwässerungsantrag/Wärmeschutznachweis
- ✓ Inkl. Erdarbeiten und wärmegeämmter Bodenplatte
- ✓ Inkl. Brennwertheizung Vaillant auro-Compact mit 150 l Schichtenspeicher und Solaranlage
- ✓ Inkl. hochwertiger Innentüren, Weiß/Buche
- ✓ Inkl. hochwertiger Betondachsteine, NELSKAMP, mit 30 Jahren Werksgarantie

\* im Umkreis von 50 km um Königslutter

**Kaufpreis  
185.900,- €\***

[www.elmbau.de](http://www.elmbau.de)

**E 55 EE  
Standard  
+ 27.900,- €**

#### **Leistungspaket:**

1. inkl. Luftwasserwärmepumpe (von VAILLANT)
2. kontr. Be-/Entlüftung mit Wärmerückgewinnung
3. Fussbodenheizung EG & DG



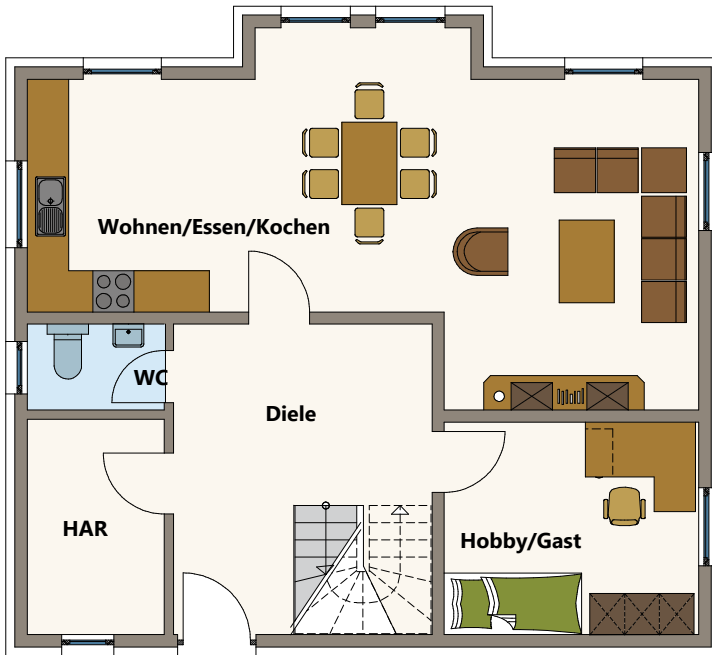
Das Handwerkerhaus

**ELMBAU**  
GmbH  
BAUGESCHÄFT

# Aktionshaus „Fehmarn“

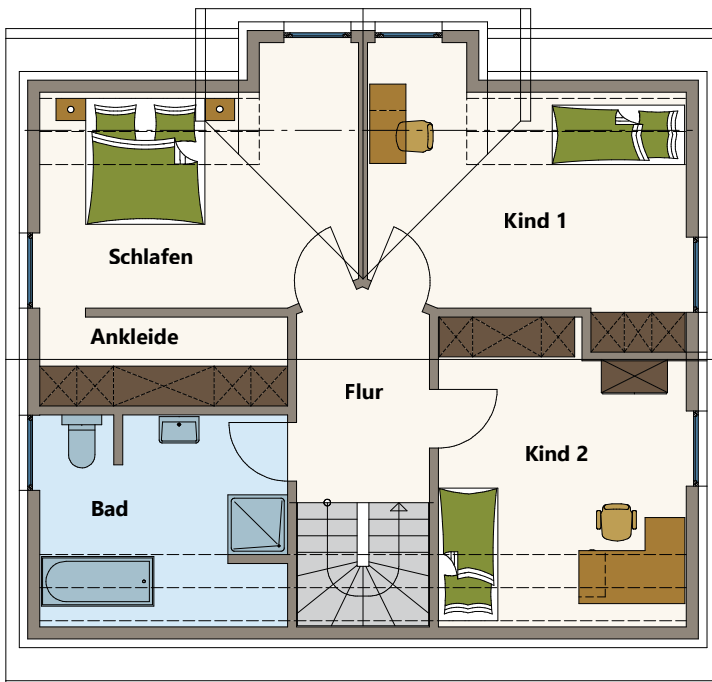
Attraktives Dreigiebelhaus mit 152 m<sup>2</sup> Nutzfläche

Ihr  
**führender**  
**Baupartner**  
für individuelle  
**Holzrahmen-**  
**häuser**



## Erdgeschoss

Wohnen/Essen/Kochen	40,64 m <sup>2</sup>
Hobby/Gast	11,43 m <sup>2</sup>
Diele	17,51 m <sup>2</sup>
WC	2,49 m <sup>2</sup>
HAR	6,23 m <sup>2</sup>
<b>Gesamt</b>	<b><u>78,29 m<sup>2</sup></u></b>



## Dachgeschoss

Schlafen	16,58 m <sup>2</sup>
Ankleide	5,11 m <sup>2</sup>
Kind 1	17,54 m <sup>2</sup>
Kind 2	16,45 m <sup>2</sup>
Bad	11,74 m <sup>2</sup>
Flur	6,61 m <sup>2</sup>
<b>Gesamt:</b>	<b><u>74,02 m<sup>2</sup></u></b>

**Gesamt: 152,31 m<sup>2</sup>**

Elm Bau GmbH

Braunstraße 16a | 38122 Braunschweig Rünigen | ☎ 0531 - 877 04 45 | Mail: braunschweig@elmbau.de

[www.elmbau.de](http://www.elmbau.de)

Das Handwerkerhaus  
**ELBAU**  
GmbH  
BAUGESCHÄFT