

# Aktionshaus „Seesen“

Attraktives Stadthaus

Ihr  
**führender  
Baupartner**  
für individuelle  
**Holzrahmen-  
häuser**



Abbildung zeigt Variante

**Konform zum Gebäudeenergiegesetz 2020**

Lassen Sie sich einfach von dem Flair des Hauses inspirieren und genießen Sie die Sonnenseite des Lebens:

Da wird jedes Frühstück mit der Familie oder auch ein Grillabend mit Freunden schnell zu einem ganz besonderen Erlebnis. Alle drei Grundrissvarianten bieten zwei großzügige Kinderzimmer sowie ein Schlafzimmer mit Ankleide.

- ✓ Limitiert auf 10 Stück
- ✓ Hochwertiges Holzrahmenhaus
- ✓ Produziert im Werk Königslutter
- ✓ Inkl. Bauantrag/Statik/Entwässerungsantrag/Wärmeschutznachweis
- ✓ Inkl. Erdarbeiten und wärmegeämmter Bodenplatte
- ✓ Inkl. Brennwertheizung Vaillant auro-Compact mit 150 l Schichtenspeicher und Solaranlage
- ✓ Inkl. hochwertiger Innentüren, Weiß/Buche
- ✓ Inkl. hochwertiger Betondachsteine, NELSKAMP, mit 30 Jahren Werksgarantie

\* im Umkreis von 50 km um Königslutter

**Kaufpreis  
165.900,- €\***

**E 55 EE  
Standard  
+ 26.900,- €**

**Leistungspaket:**

1. inkl. Luftwasserwärmepumpe (von VAILLANT)
2. kontr. Be-/Entlüftung mit Wärmerückgewinnung
3. Fussbodenheizung EG & DG



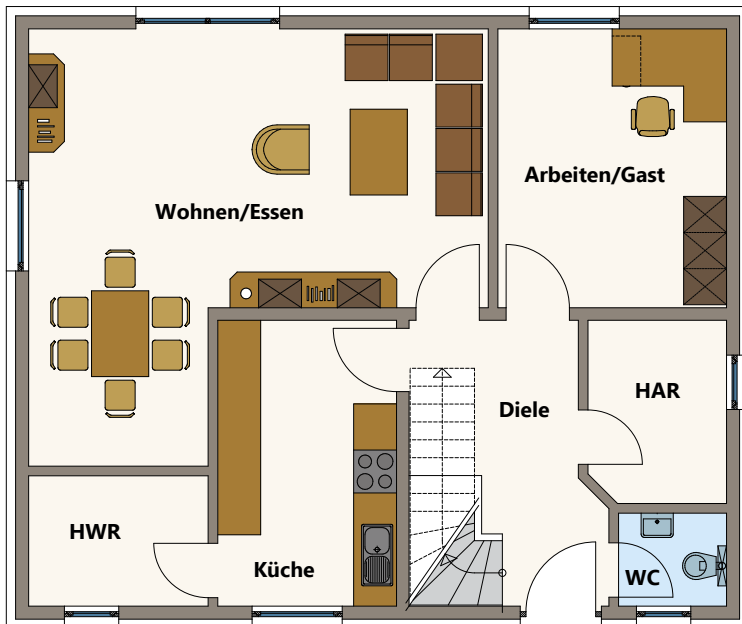
Das Handwerkerhaus

**ELMBAU**  
BAUGESCHÄFT

[www.elmbau.de](http://www.elmbau.de)

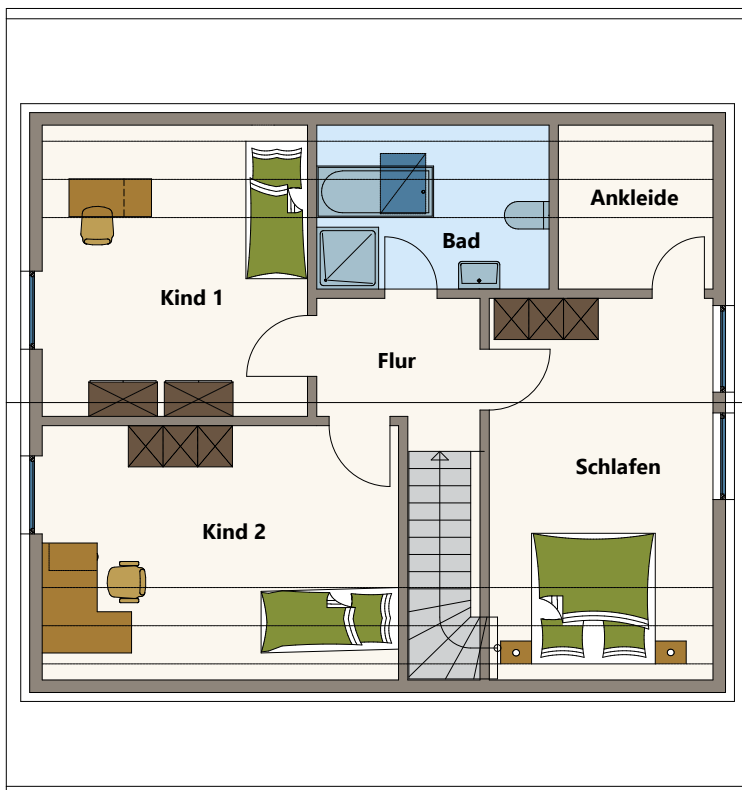
# Aktionshaus „Seesen“ Var. 1

Attraktives Stadthaus mit 148 m<sup>2</sup> Nutzfläche



## Erdgeschoss

Wohnen/Essen	30,63 m <sup>2</sup>
Küche	10,10 m <sup>2</sup>
HWR	4,57 m <sup>2</sup>
Arbeiten/Gast	12,47 m <sup>2</sup>
Diele	10,77 m <sup>2</sup>
WC	1,96 m <sup>2</sup>
HAR	4,92 m <sup>2</sup>
<b>Gesamt</b>	<b>75,42 m<sup>2</sup></b>



## Dachgeschoss

Schlafen	18,19 m <sup>2</sup>
Kind 1	16,36 m <sup>2</sup>
Kind 2	19,18 m <sup>2</sup>
Bad	8,06 m <sup>2</sup>
Ankleide	5,37 m <sup>2</sup>
Flur	5,13 m <sup>2</sup>
<b>Gesamt</b>	<b>72,29 m<sup>2</sup></b>

**Gesamt: 147,71 m<sup>2</sup>**

Elm Bau GmbH

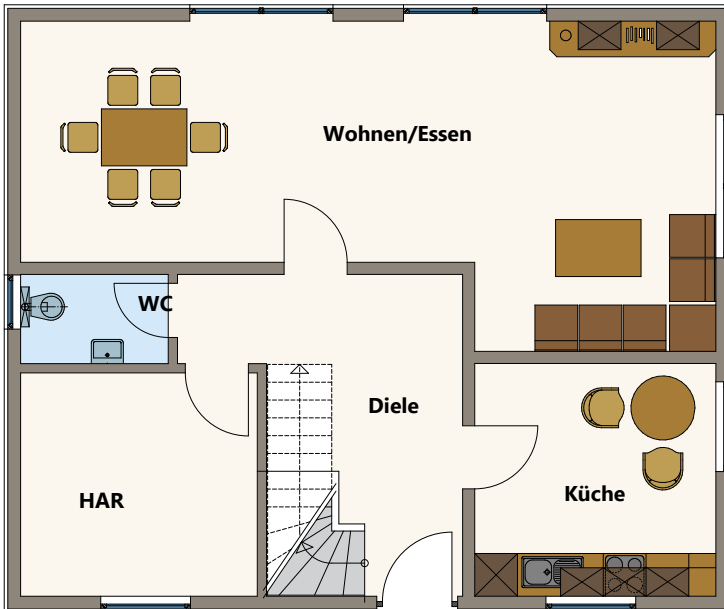
Braunstraße 16a | 38122 Braunschweig Rünigen | ☎ 0531 - 877 04 45 | Mail: braunschweig@elmbau.de

[www.elmbau.de](http://www.elmbau.de)

Das Handwerkerhaus  
**ELMBAU**  
 BAUGESCHÄFT

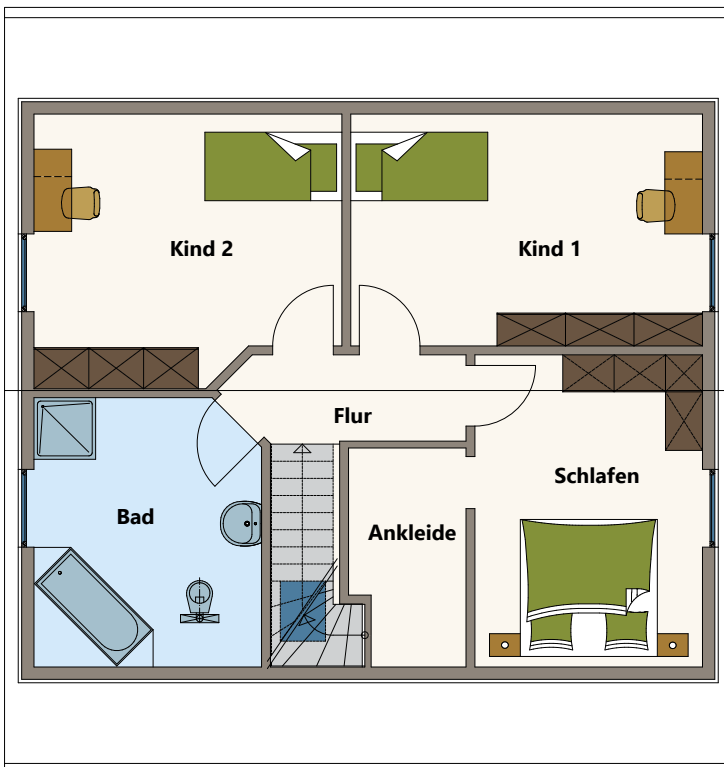
# Aktionshaus „Seesen“ Var. 2

Attraktives Stadthaus mit 148 m<sup>2</sup> Nutzfläche



## Erdgeschoss

Wohnen/Essen	37,35 m <sup>2</sup>
Kochen	11,04 m <sup>2</sup>
WC	2,58 m <sup>2</sup>
HAR	10,27 m <sup>2</sup>
Diele	14,52 m <sup>2</sup>
<b>Gesamt</b>	<b>75,77 m<sup>2</sup></b>



## Dachgeschoss

Schlafen	15,10 m <sup>2</sup>
Kind 1	17,01 m <sup>2</sup>
Kind 2	17,38 m <sup>2</sup>
Bad	12,83 m <sup>2</sup>
Ankleide	5,12 m <sup>2</sup>
Flur	4,45 m <sup>2</sup>
<b>Gesamt</b>	<b>71,90 m<sup>2</sup></b>

**Gesamt: 147,67 m<sup>2</sup>**

Elm Bau GmbH

Braunstraße 16a | 38122 Braunschweig Rünigen | ☎ 0531 - 877 04 45 | Mail: braunschweig@elmbau.de

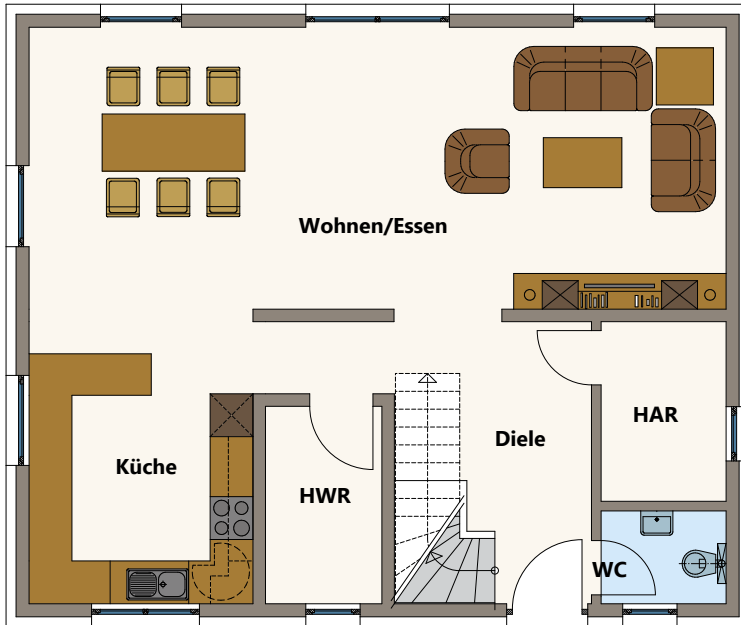
[www.elmbau.de](http://www.elmbau.de)

Das Handwerkerhaus  
**ELMBAU**  
 BAUGESCHÄFT

# Aktionshaus „Seesen“ Var. 3

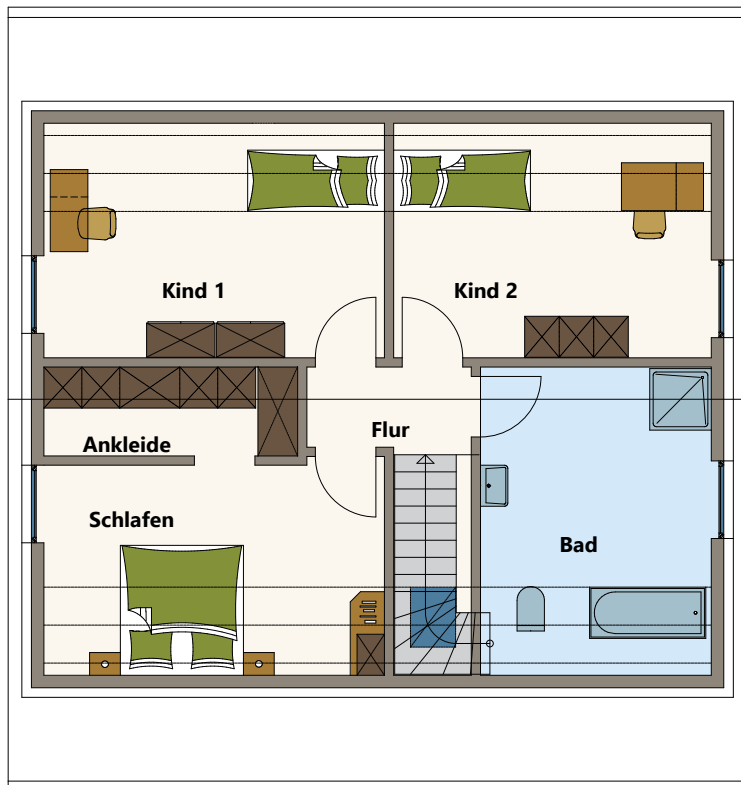
Attraktives Stadthaus mit 148 m<sup>2</sup> Nutzfläche

Ihr  
**führender**  
**Baupartner**  
 für individuelle  
**Holzrahmen-**  
**häuser**



## Erdgeschoss

Wohnen/Essen	38,53 m <sup>2</sup>
Küche	13,11 m <sup>2</sup>
Diele	13,25 m <sup>2</sup>
HWR	4,51 m <sup>2</sup>
WC	2,28 m <sup>2</sup>
HAR	4,50 m <sup>2</sup>
<b>Gesamt</b>	<b>76,17 m<sup>2</sup></b>



## Dachgeschoss

Schlafen	15,57 m <sup>2</sup>
Ankleide	4,82 m <sup>2</sup>
Kind 1	17,08 m <sup>2</sup>
Kind 2	15,93 m <sup>2</sup>
Bad	15,21 m <sup>2</sup>
Flur	3,42 m <sup>2</sup>
<b>Gesamt</b>	<b>72,04 m<sup>2</sup></b>

**Gesamt: 148,21 m<sup>2</sup>**

Elm Bau GmbH

Braunstraße 16a | 38122 Braunschweig Rünigen | ☎ 0531 - 877 04 45 | Mail: braunschweig@elmbau.de

[www.elmbau.de](http://www.elmbau.de)

Das Handwerkerhaus  
**ELMBAU**  
 BAUGESCHÄFT